

## Innehåll

**SE**

- 1.0 Verktyg som behövs
- 2.0 Innehåll i sats med monteringsmaterial
- 3.0 Före montering – Viktigt!
- 4.0 Monteringsmaterial och montering av MaTRx-ryggstöd

### 1.0 - Verktyg som behövs

Skiftnyckel (22 mm): (tillhandahålls)

Torx-nyckel (T25): (tillhandahålls)

Insexnyckel (2 mm): (tillhandahålls)

Kökskniv/sax

Stjärnskruvmejsel

Måttband/linjal



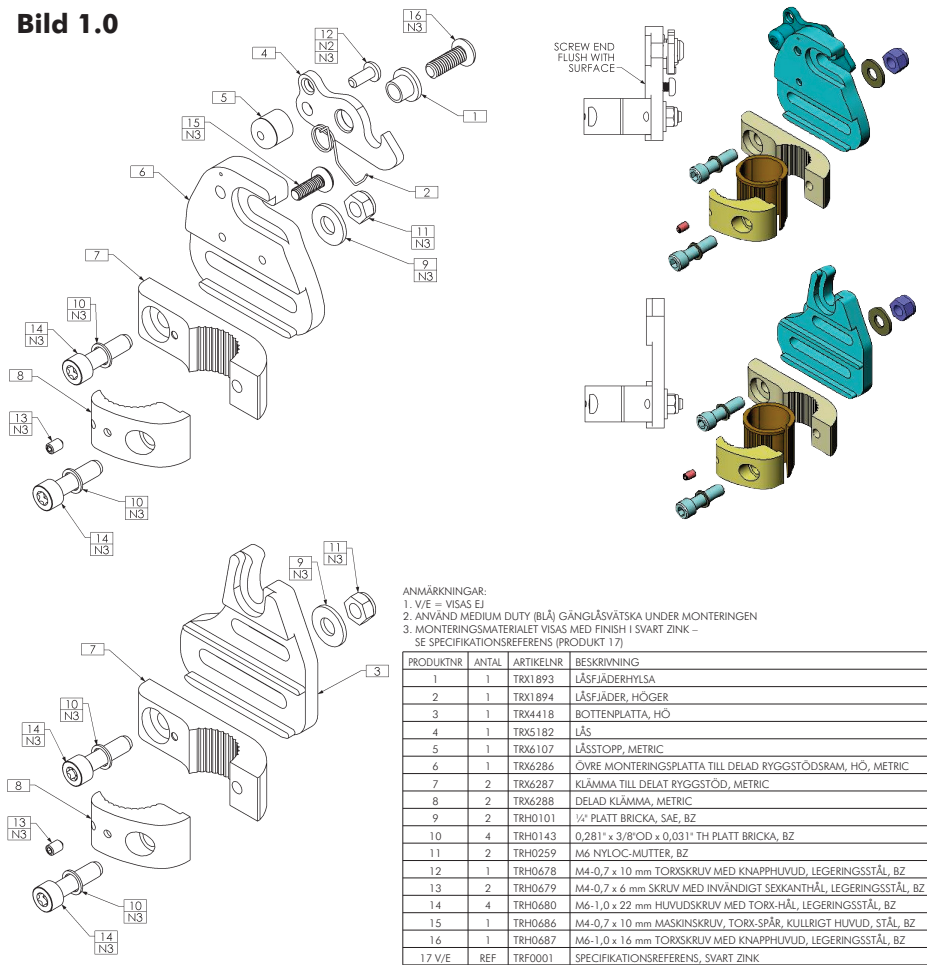
## 2.0 – Innehåll i sats med monteringsmaterial

Materialet för **delad montering** har utformats speciellt för att möjliggöra montering på MaTRx-seriens rullstol med en stabiliserarstång monterad mellan rullstolens ryggstödsrör. Det lättanvända monteringsmaterialet har fortfarande hög justerbarhet, samtidigt som problemen med standardmonteringsmaterialet undviks.

**Obs!** Monteringsmaterielet för delad montering rekommenderas **inte** för användning med MaTRx-PB Heavy Duty-ryggstöd (kraftiga)

### Översiktssbild över materialet för delad montering

**Bild 1.0**



**ANMÄRKNINGAR:**

1. V/E = VISAS EJ
2. ANVÄND MEDIUM DUTY (BLÅ) GÄNGLÅSVÄTSKA UNDER MONTERINGEN
3. MONTERINGSMATERIALET VISAS MED FINISH I SVART ZINK – SE SPECIFIKATIONSREFERENS (PRODUKT 17)

PRODUKTNR	ANTAL	ARTIKELNR	BESKRIVNING
1	1	TRX1893	LÄSFIJÄDERHYLSA
2	1	TRX1894	LÄSFIJÄDER, HÖGER
3	1	TRX4418	BOTTENPLATTA, HÖ
4	1	TRX5182	LÄS
5	1	TRX6107	LÄSSTOPP, METRIC
6	1	TRX6286	ÖVRE MONTERINGSPLATTA TILL DELAD RYGGSTÖDSRAM, HÖ, METRIC
7	2	TRX6287	KLÄMMA TILL DELAT RYGGSTÖD, METRIC
8	2	TRX6288	DELAD KLÄMMA, METRIC
9	2	TRH0101	1/2" PLATT BRICKA, SAE, BZ
10	4	TRH0143	0,281" x 3/8" OD x 0,031" TH PLATT BRICKA, BZ
11	2	TRH0259	M6 NYLOC-MÜTTER, BZ
12	1	TRH0678	M4-0,7 x 10 mm TORXSKRUV MED KNAPPHUVUD, LEGERINGSSTÅL, BZ
13	2	TRH0679	M4-0,7 x 6 mm SKRUV MED INVÄNDIGT SEXKANTHÅL, LEGERINGSSTÅL, BZ
14	4	TRH0680	M6-1,0 x 22 mm HUVUDSKRUV MED TORX-HÅL, LEGERINGSSTÅL, BZ
15	1	TRH0686	M4-0,7 x 10 mm MASKINSKRUV, TORX-SPÅR, KULLRIGT HUVUD, STÅL, BZ
16	1	TRH0687	M6-1,0 x 16 mm TORXSKRUV MED KNAPPHUVUD, LEGERINGSSTÅL, BZ
17 V/E	REF	TRF0001	SPECIFIKATIONSREFERENS, SVART ZINK

**(Obs! höger anordning visas)**

### 3.0 – Före montering - Viktigt!

#### Konfigurationer av monteringsplatta:

##### SITTDJUP (justering framåt/bakåt):

**Sats med rörlämnor** kan monteras i riktning *framåt* eller *bakåt* på ryggstödsrören. Rörlämsanordningar levereras i *bakåtriktad* konfiguration- se **bild 2A** nedan. Detta ger maximalt sittdjup för rullstolens sits (upp till maximalt 64 mm (2,5") förskjutning bakåt).

Genom att *invertera* rörlämnorna på ryggstödsrören kan anordningen konfigureras om för att ge en monteringsposition längre *fram\** (upp till en maximal förskjutning framåt på 64mm (2,5") - se **bild 2B** nedan).

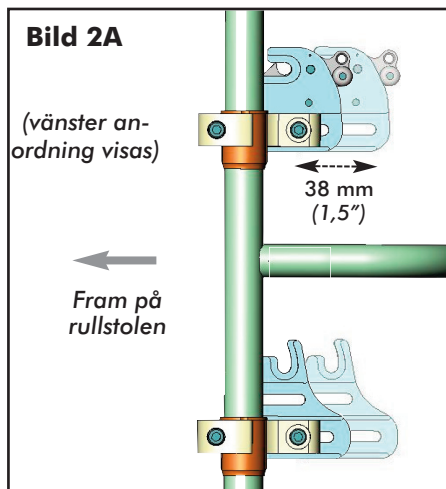
**\*Obs!** I den framåtriktade positionen måste monteringsplattorna också tas bort och monteras om i korrekt riktning - enligt nedan.

Spåren i de övre och nedre monteringsplattorna ger också en justering på 38 mm (1,5") framåt och bakåt i förhållande till rörlämnan.

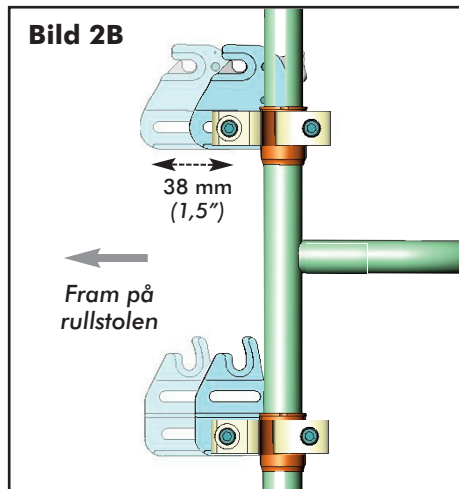
#### ! OBSERVERA

När monteringspositionen för MaTRx-ryggstödet fastställs ska du se till att rullstolens stabilitet inte påverkas.

När ryggstödet positioneras framåt och bakåt justeras ändras brukarens tyngdpunkt i rullstolen. En position långt bak kan minska rullstolens stabilitet bakåt betydligt. Likaså kan en position längre fram minska rullstolens stabilitet framåt.



Monteringsplattorna placerade så att ryggstödet hamnar så långt **bak** som möjligt (maximalt sittdjup).



Monteringsplattorna placerade så att ryggstödet hamnar så långt **fram** som möjligt.

## 4.0 Monteringsmaterial och montering av MaTRx-ryggstöd

**i Viktigt!** Före montering ska du se till att **vänster** och **höger** monteringsplattor sitter på rätt håll och sitter ordentligt fast på ryggsstödsrören på samma höjd.

**i Viktigt!** Alla MaTRx-ryggstöd ska centreras mellan ryggsstödsrören för att de ska fungera effektivt och ge korrekt stöd.

### Monterings anvisningar:

- 1 Ta bort befintlig ryggsstödsklädsel (om tillämpligt).
- 2 Se till att du har rätt konfiguration av rörklämmor och monteringsplattor för önskat sittdjup för slutbrukaren (enligt **avsnitt 3.0**).
- 3 Lossa skruvarna på **nedre rörkläms** anordningen och montera klämmorna provisoriskt (med monteringsfästena) på varje ryggsstödsrör. (*Montera plasmellanlägg om sådana behövs*).
- 4 Med början på **vänster\*** ryggsstödsrör ska du placera/skjuta rörklämmorna till önskad höjd och dra åt skruvarna på klämman tillräckligt hårt för att den ska sitta på plats. (*Klämmorna kan dras åt helt när ryggsstödet har monterats och alla sista justeringar har gjorts.*)
- 5 Mät den exakta höjden på den *monterade* rörklämsanordningen från en fast punkt på rullstolen och montera den andra rörklämmorna på **samma höjd** på det **högra\*** ryggsstödsröret. Se också till att rörklämmorna/monteringsplattorna har monterats **parallellt** med varandra.
- 6 Med de nedre rörklämsanordningarna monterade, ska du lossa på skruvarna på de **övre rörklämsanordningarna** och montera klämmorna (med monteringsfästena) provisoriskt på varje ryggsstödsrör - ungefär 18 cm (7") ovanför den nedre klämsanordningen. (*Montera plasmellanlägg om sådana behövs*). (*Klämmorna kan dras åt helt när MaTRx-ryggstödet har monterats och alla slutliga justeringar har gjorts.*)
- 7 Gör så här för att montera MaTRx-PB Elite-ryggstödet på monteringsplattorna:  
**Steg 1:** Skjut in de nedre monteringsstiften i de böjda spåren längst upp på de nedre monteringsplattorna.  
**Steg 2:** När de nedre stiften är på plats ska du justera höjden på de övre rörklämsanordningarna så att de övre stiften (på MaTRx-ryggstödet) låser/knäpper fast i låsmekanismen på de övre monteringsplattorna.
- 8 Justera materialet för delad montering (övre och nedre klämsanordningar) korrekt och dra åt alla klämsanordningar.
- 9 Monteringsstiften till MaTRx-ryggstöden kan komma att kräva justering för att säkerställa att ryggsstödet passar/sitter fast ordentligt på rullstolen. Anvisningar om hur du justerar monteringsstift finns i bruksanvisningen som medföljer MaTRx-seriens ryggsstöd.

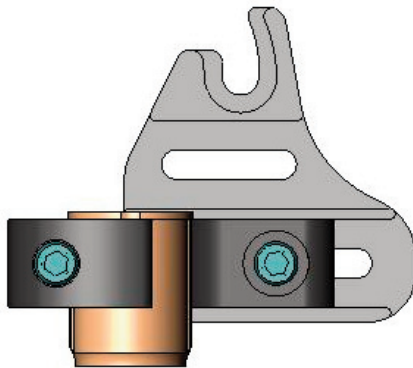
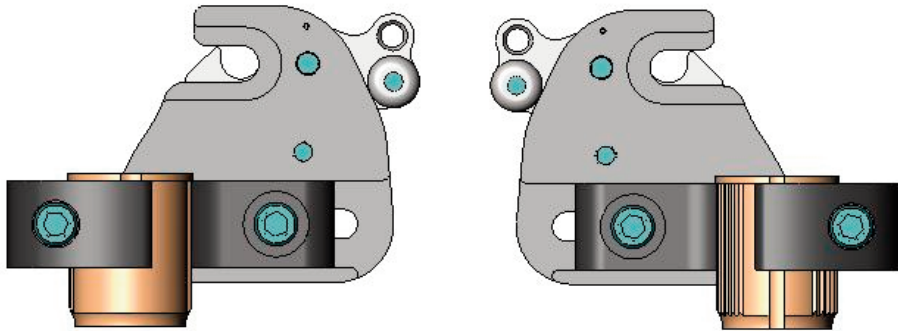
**\*Obs!** Se **bild 3.0** för att bekräfta korrekt inriktning av monteringsplattan.

## 4.0 Monteringsmaterial och montering av MaTRx-ryggstöd

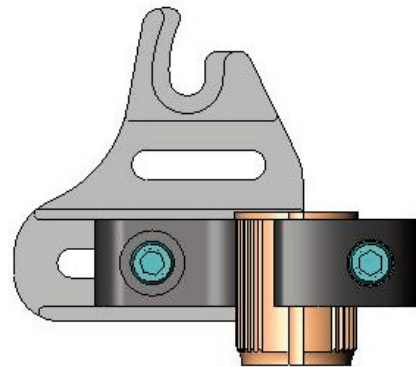
**i Viktigt!** De vänstra och högra monteringsplattanordningarna som visas nedan definieras från sittande position i rullstolen (dvs. framåtriktad position).

### Profil för materialet för delad montering (vänster och höger anordning)

**Bild 3.0**



**Vänster monteringsplatta**



**Höger monteringsplatta**