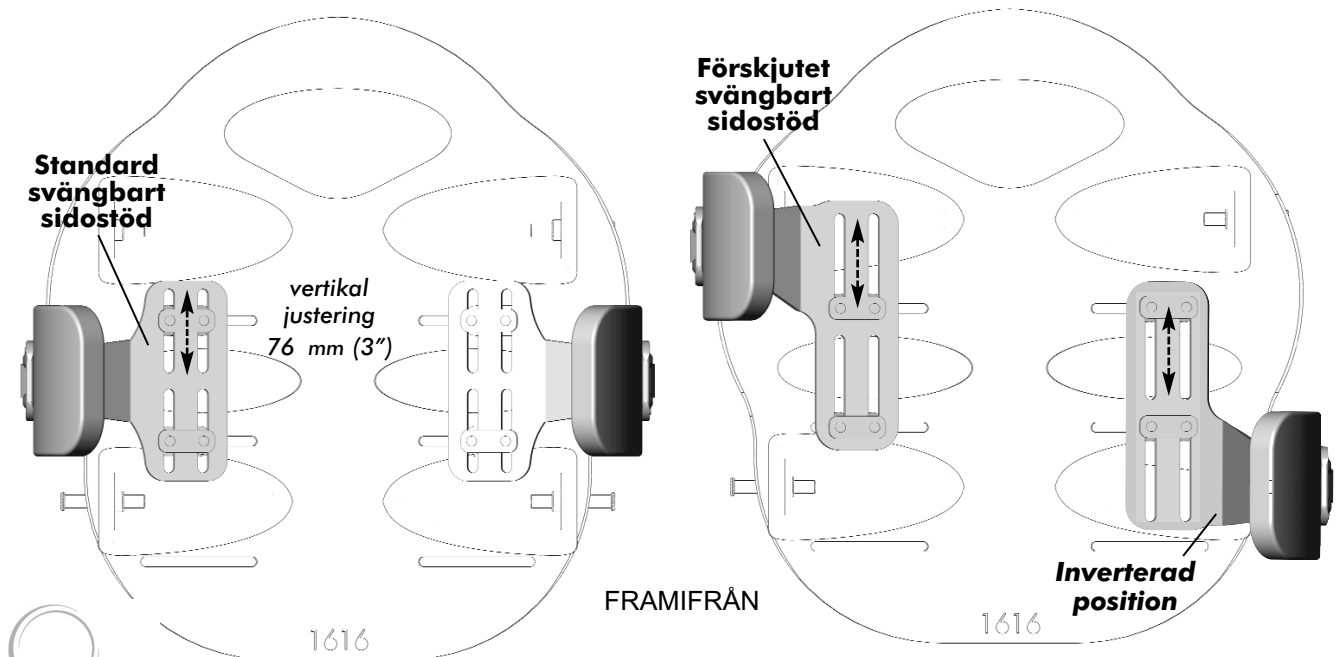
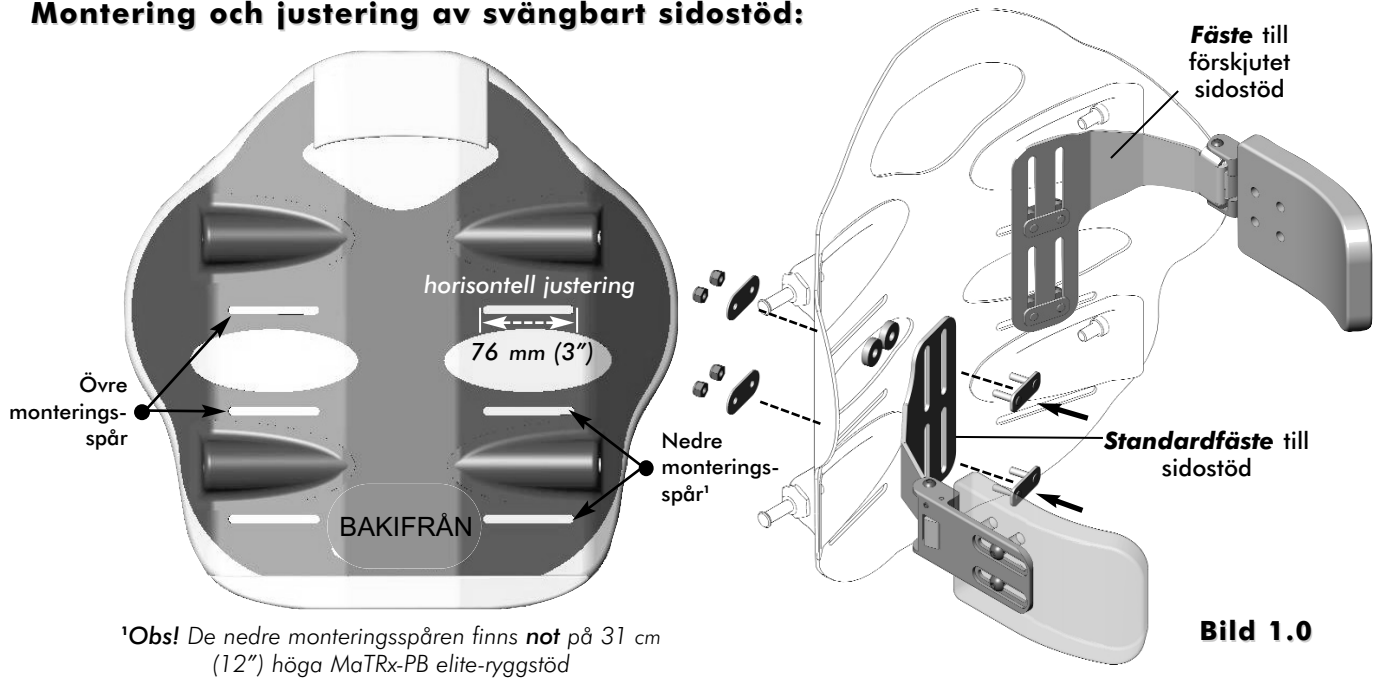


# Monteringsanvisningar för svängbart sidostöd: MaTRx-PB

## Monteringsanvisningar för standard och förskjutna svängbara sidostöd:

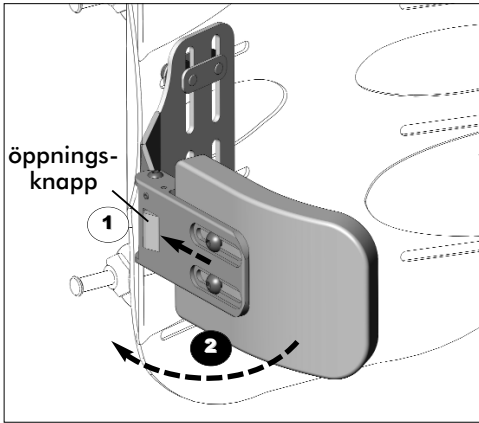
- 1 Dra upp nederkanten på klädseln (lossa kardborrbanden) så att monteringsspåren/-kanalerna på bakstycket syns.
- 2 Bestäm önskad monteringshöjd och - inriktning för sidodynorna (övre eller nedre monteringsspår).
- 3 Montera sidostöden provisoriskt på bakstycket med tillhandahållet material. (**Obs!** Stödplattan monteras från insidan av bakstycket genom fästena till sidostöden och fästs vid bakstycket med hjälp av brickor och låsmuttrar - se bild 1.0 nedan).
- 4 Justera sidostöden till önskad position via monteringsspåren på bakstycket och via spåren i fästena till sidostöden. Sätt fast sidostöden på plats.
- 5 Sätt fast ryggstödsklädseln igen med hjälp av kardborrbanden

## Montering och justering av svängbart sidostöd:



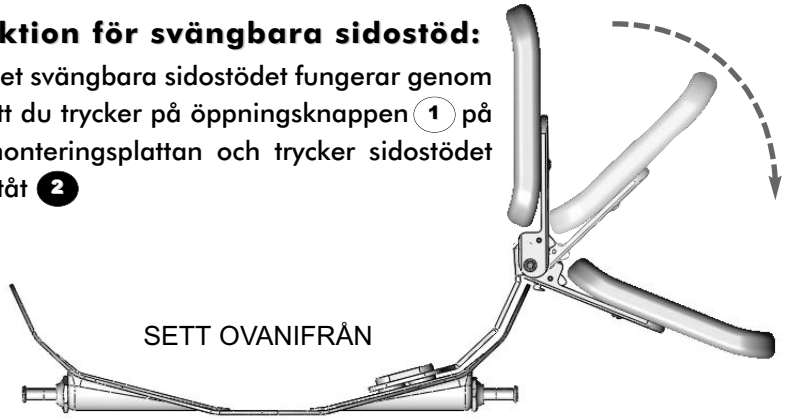
\*Obs! Förskjutna svängbara sidostöd kan också monteras i inverterad position (enligt bilden) för att ge utökat stöd

# Monteringsanvisningar för svängbara sidostöd: MaTRx-PB elite (...forts.)

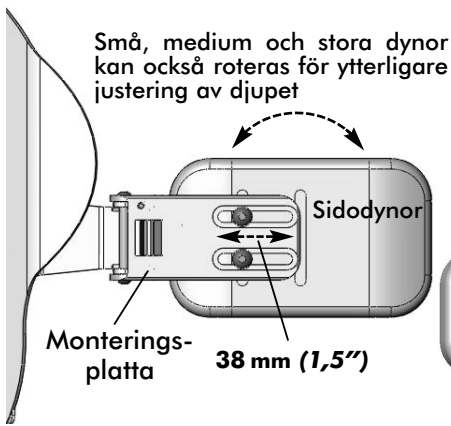


## Funktion för svängbara sidostöd:

Det svängbara sidostödet fungerar genom att du trycker på öppningsknappen **1** på monteringsplattan och trycker sidostödet utåt **2**



## Alternativ för sidodynor:



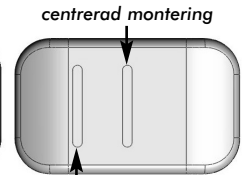
### Extra liten

84 mm x 108 mm  
(3,25" x 4,25")



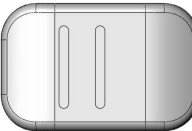
### Medium

95 mm x 146 mm  
(3,75" x 5,75")



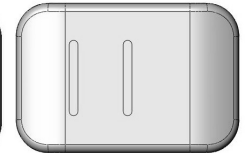
### Liten

90 mm x 133 mm  
(3,5" x 5,25")



### Stor

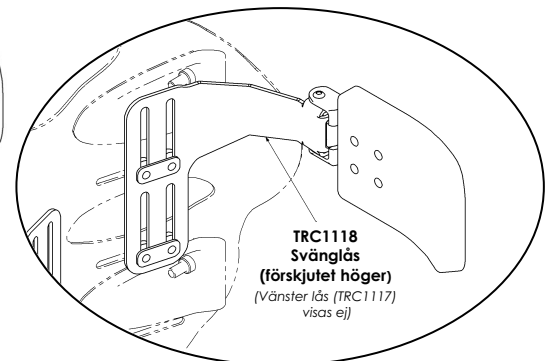
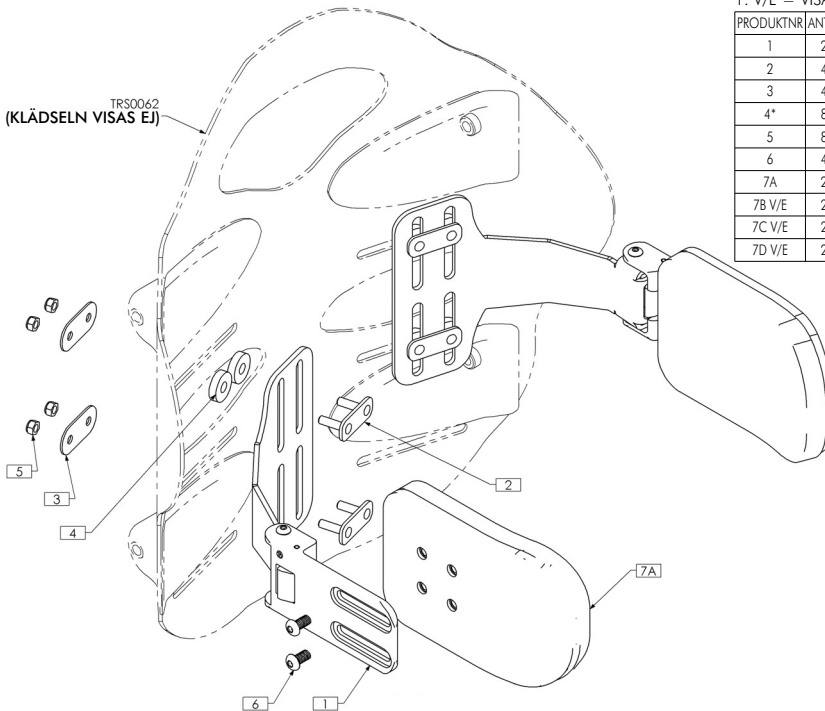
108 mm x 165 mm  
(4,25" x 6,5")



## ANMÄRKNINGAR:

1. V/E = VISAS EJ

PRODUKTNR	ANTAL	ARTIKELNR	BESKRIVNING
1	2	TRC1062	SÄHEB - SVÄNGBART MONTERINGSMATERIAL ELITE RYGG
2	4	TRX6480	STÖDPLATTEANORDNING, METRIC
3	4	TRX6481	BRICKA
4*	8	TRM0775	MELLANLÄGG, 1/2" ID x 3/4" OD x 0,188" THK
5	8	TRH0697	M5 NYLOC-MÜTTER, BZ
6	4	TRH0703	M6-1.0 x 12 mm TORXSKRUV MED KNAPPHUVUD, T-25, LEGERINGSSTÅL, BZ
7A	2	TRS0300-95x146	SIDOSTÖD, 95 mm x 146 mm
7B V/E	2	TRS0300-84x108	SIDOSTÖD, 84 mm x 108 mm
7C V/E	2	TRS0300-90x133	SIDOSTÖD, 90 mm x 133 mm
7D V/E	2	TRS0300-108x165	SIDOSTÖD, 108 mm x 165 mm



\*Obs! Mellanlägg krävs endast när de övre spåren på bakstycket används

700 Ensminger Rd., Suite 112  
Tonawanda, NY 14150 USA

84 Citation Drive, Units 1-7,  
Concord, ON L4C 3K1 Kanada  
www.motionconcepts.com

