



Motion Concepts

www.motionconcepts.com
info@motionconcepts.com

USA
700 Ensminger Rd. Suite 112
Tonawanda, NY 14150
Avgiftsfritt tel.nr: 1.888.433.6818
Avgiftsfritt faxnr: 1.888.433.6834

Kanada
84 Citation Drive
Concord, Ontario L4K 3C1
Tel: 905.695.0134
Fax: 905.695.0138



Motion Concepts



Material för delad montering

för användning med MaTRx-
seriens
rullstolsryggstöd

Monteringsanvisningar

Innehåll

- 1.0 Verktyg som behövs
- 2.0 Innehåll i sats med monteringsmaterial
- 3.0 Före montering – Viktigt!
- 4.0 Monteringsmaterial och montering av MaTRx-ryggstöd
- 5.0 Anmärkningar

! OBSERVERA

Om du har några frågor eller betänkligheter beträffande materialet för delad montering eller monteringen av MaTRx-ryggstödet ska du kontakta den lokala representanten för Motion Concepts eller så kan du kontakta kundtjänstavdelningen direkt för assistans.

Kanada: 905-695-0134

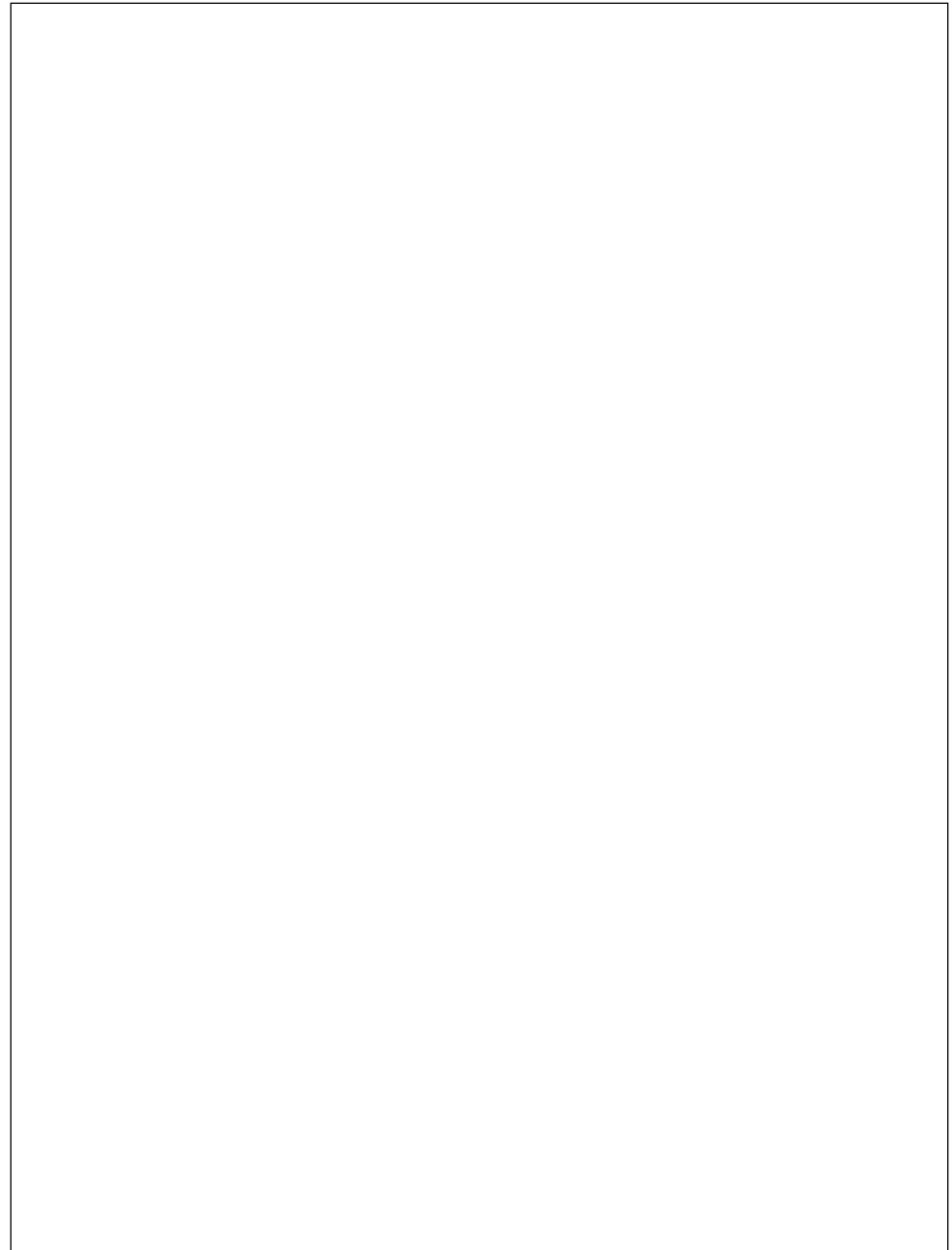
USA: 716-447-0050

1.0 - Verktyg som behövs

- Skiftnyckel (22 mm): (tillhandahålls)
- Torx-nyckel (T25): (tillhandahålls)
- Insexnyckel (2 mm): (tillhandahålls)
- Kökskniv/sax
- Stjärnskruvmejsel
- Måttband/linjal



5.0 - ANMÄRKNINGAR

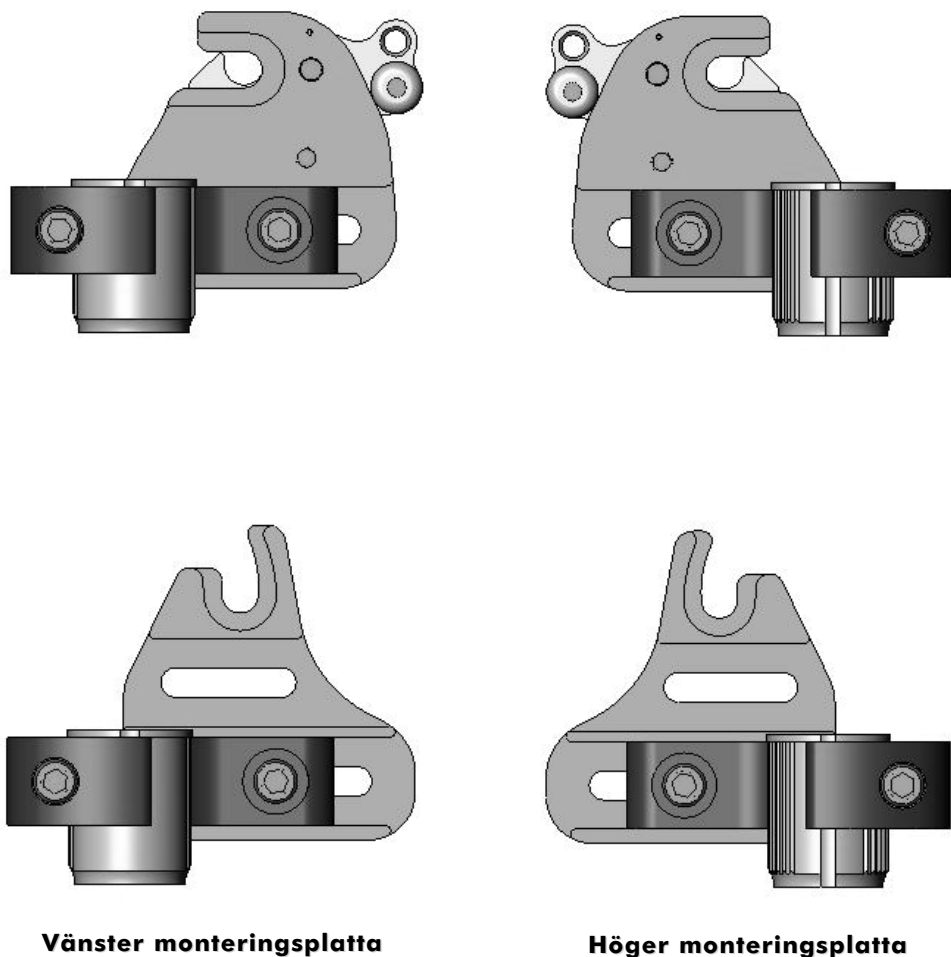


4.0 Monteringsmaterial och montering av MaTRx-ryggstöd

i Viktigt! De vänstra och högra monteringsplattanordningarna som visas nedan definieras från sittande position i rullstolen (dvs. framåtriktad position).

Profil för materialet för delad montering (vänster och höger anordning)

Bild 3.0



Vänster monteringsplatta

Höger monteringsplatta

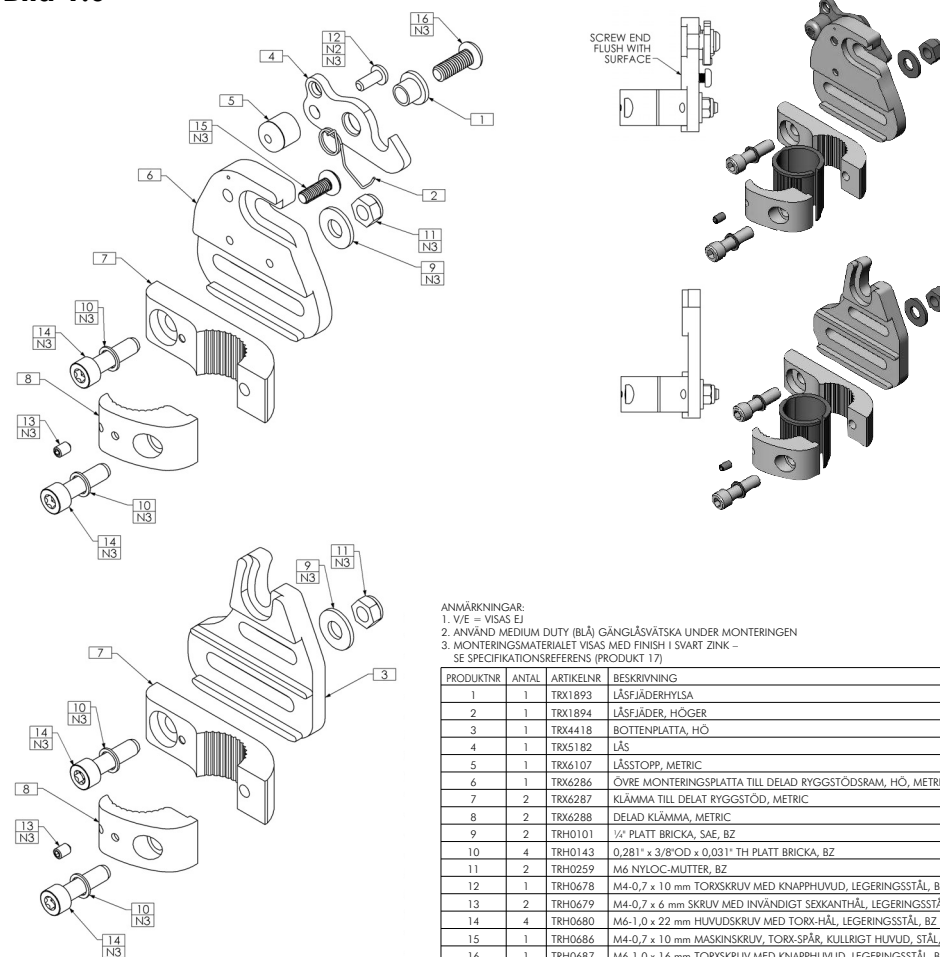
2.0 – Innehåll i sats med monteringsmaterial

Materialet för **delad montering** har utformats speciellt för att möjliggöra montering på MaTRx-seriens rullstol med en stabiliserarstång monterad mellan rullstolens ryggstödsrör. Det lättanvända monteringsmaterialet har fortfarande hög justerbarhet, samtidigt som problemen med standardmonteringsmaterialet undviks.

Obs! Monteringsmaterielet för delad montering rekommenderas **inte** för användning med MaTRx-PB Heavy Duty-ryggstöd (kraftiga)

Översiktsskild över materialet för delad montering (höger sida)

Bild 1.0



ANMÄRKNINGAR:
 1. VE = VISAS EJ
 2. ANVÄND MEDIUM DUTY (BLÅ) GÄNGLÄSVÄTSKA UNDER MONTERINGEN
 3. MONTERINGSMATERIALET VISAS MED FINISH I SVART ZINK – SE SPECIFIKATIONSREFERENS (PRODUKT 17)

| PRODUKTNR | ANTAL | ARTIKELNR | BESKRIVNING |
|-----------|-------|-----------|---|
| 1 | 1 | TRX1893 | LÄSFJÄDERHYLSA |
| 2 | 1 | TRX1894 | LÄSFJÄDER, HÖGER |
| 3 | 1 | TRX4418 | BOTTENPLATTA, HÖ |
| 4 | 1 | TRX5182 | LÄS |
| 5 | 1 | TRX6107 | LÄSSTOPP, METRIC |
| 6 | 1 | TRX6286 | ÖVRE MONTERINGSPLATTA TILL DELAD RYGGSTÖDSRAM, HÖ, METRIC |
| 7 | 2 | TRX6287 | KLÄMMA TILL DELAT RYGGSTÖD, METRIC |
| 8 | 2 | TRX6288 | DELAD KLÄMMA, METRIC |
| 9 | 2 | TRH0101 | 1/2" PLATT BRICKA, SAE, BZ |
| 10 | 4 | TRH0143 | 0,281" x 3/8"OD x 0,031" TH PLATT BRICKA, BZ |
| 11 | 2 | TRH0259 | M6 NYLOC-MUTTER, BZ |
| 12 | 1 | TRH0678 | M4-0,7 x 10 mm TORXSKRUV MED KNAPPHUVUD, LEGERINGSSTÅL, BZ |
| 13 | 2 | TRH0679 | M4-0,7 x 6 mm SKRUV MED INVÄNDIGT SEKKANTHÅL, LEGERINGSSTÅL, BZ |
| 14 | 4 | TRH0680 | M6-1,0 x 22 mm HUVUDSKRUV MED TORX-HÅL, LEGERINGSSTÅL, BZ |
| 15 | 1 | TRH0686 | M4-0,7 x 10 mm MASKINSKRUV, TORX-SPÅR, KULLRIGT HUVUD, STÅL, BZ |
| 16 | 1 | TRH0687 | M6-1,0 x 16 mm TORXSKRUV MED KNAPPHUVUD, LEGERINGSSTÅL, BZ |
| 17 V/E | REF | TRF0001 | SPECIFIKATIONSREFERENS, SVART ZINK |

(Obs! höger anordning visas)

3.0 – Före montering - Viktigt!

Konfigurationer av monteringsplatta:

SITTDJUP (justering framåt/bakåt):

Sats med rörlämmor kan monteras i riktning *framåt* eller *bakåt* på ryggstödsrören. Rörlämsanordningar levereras i *bakåtriktad* konfiguration- se **bild 2A** nedan. Detta ger maximalt sittedjup för rullstolens sits (upp till maximalt 64 mm (2,5") förskjutning bakåt.

Genom att *invertera* rörlämmorna på ryggstödsrören kan anordningen konfigureras om för att ge en monteringsposition längre *fram** (upp till en maximal förskjutning framåt på 64mm (2,5") - se **bild 2B** nedan).

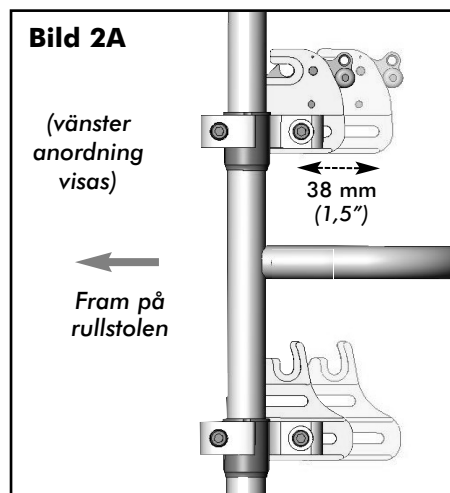
**Obs!* I den framåtriktade positionen måste monteringsplattorna också tas bort och monteras om i korrekt riktning - enligt nedan.

Spåren i de övre och nedre monteringsplattorna ger också en justering på 38 mm (1,5") framåt och bakåt i förhållande till rörlämmorna.

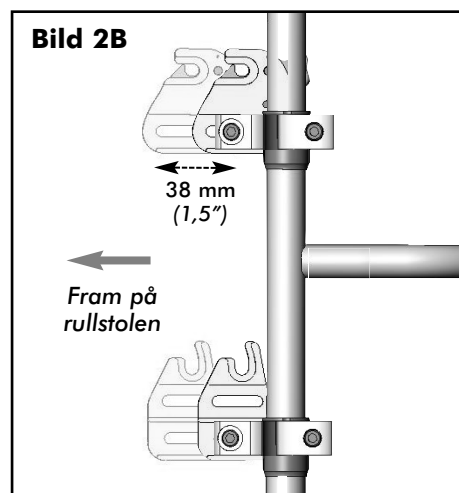
! OBSERVERA

När monteringspositionen för MaTRx-ryggstödet fastställs ska du se till att rullstolens stabilitet inte påverkas.

När ryggstödet position framåt och bakåt justeras ändras brukarens tyngdpunkt i rullstolen. En position långt bak kan minska rullstolens stabilitet bakåt betydligt. Likaså kan en position längre fram minska rullstolens stabilitet framåt.



Monteringsplattorna placerade så att ryggstödet hamnar så långt **bak** som möjligt (maximalt sittedjup).



Monteringsplattorna placerade så att ryggstödet hamnar så långt **fram** som möjligt.

4.0 Monteringsmaterial och montering av MaTRx-ryggstöd

i Viktigt! Före montering ska du se till att **vänster** och **höger** monteringsplattor sitter på rätt håll och sitter ordentligt fast på ryggstödsrören på samma höjd.

i Viktigt! Alla MaTRx-ryggstöd ska centreras mellan ryggstödsrören för att de ska fungera effektivt och ge korrekt stöd.

Monterings anvisningar:

- 1 Ta bort befintlig ryggstödsklädsel (om tillämpligt).
- 2 Se till att du har rätt konfiguration av rörlämmor och monteringsplattor för önskat sittedjup för slutbrukaren (enligt **avsnitt 3.0**).
- 3 Lossa skruvarna på **nedre rörläms** anordningen och montera klämmorna provisoriskt (med monteringsfästena) på varje ryggstödsrör. (Montera *plastmellanlägg* om sådana behövs).
- 4 Med början på **vänster*** ryggstödsrör ska du placera/skjuta rörlämmorna till önskad höjd och dra åt skruvarna på klämman tillräckligt hårt för att den ska sitta på plats. (Klämmorna kan dras åt helt när ryggstödet har monterats och alla sista justeringar har gjorts.)
- 5 Mät den exakta höjden på den monterade rörlämsanordningen från en fast punkt på rullstolen och montera den andra rörlämmorna på **samma höjd** på det **högra*** ryggstödsröret. Se också till att rörlämmorna/monteringsplattorna har monterats **parallellt** med varandra.
- 6 Med de nedre rörlämsanordningarna monterade, ska du lossa på skruvarna på de **övre rörläms**anordningarna och montera klämmorna (med monteringsfästen) provisoriskt på varje ryggstödsrör - ungefär 18 cm (7") ovanför den nedre klämanordningen. (Montera *plastmellanlägg* om sådana behövs). (Klämmorna kan dras åt helt när MaTRx-ryggstödet har monterats och alla slutliga justeringar har gjorts.)
- 7 Gör så här för att montera MaTRx-PB Elite-ryggstödet på monteringsplattorna:

Steg 1: Skjut in de nedre monteringsstiften i de böjda spåren längst upp på de nedre monteringsplattorna.

Steg 2: När de nedre stiften är på plats ska du justera höjden på de övre rörlämsanordningarna så att de övre stiften (på MaTRx-ryggstödet) låser/knapper fast i låsmekanismen på de övre monteringsplattorna.

- 8 Justera materialet för delad montering (övre och nedre klämanordningar) korrekt och dra åt alla klämanordningar.
- 9 Monteringsstiften till MaTRx-ryggstöden kan komma att kräva justering för att säkerställa att ryggstödet passar/sitter fast ordentligt på rullstolen. Anvisningar om hur du justerar monteringsstift finns i bruksanvisningen som medföljer MaTRx-seriens ryggstöd.

Obs!* Se **bild 3.0 för att bekräfta korrekt inriktning av monteringsplattan.