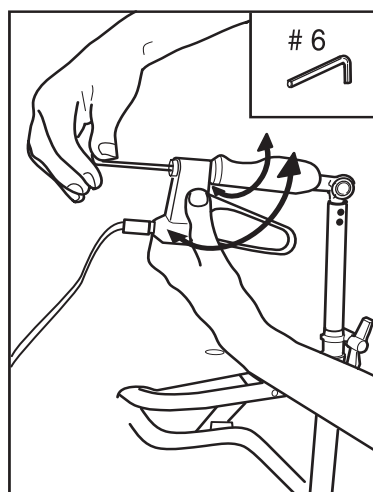
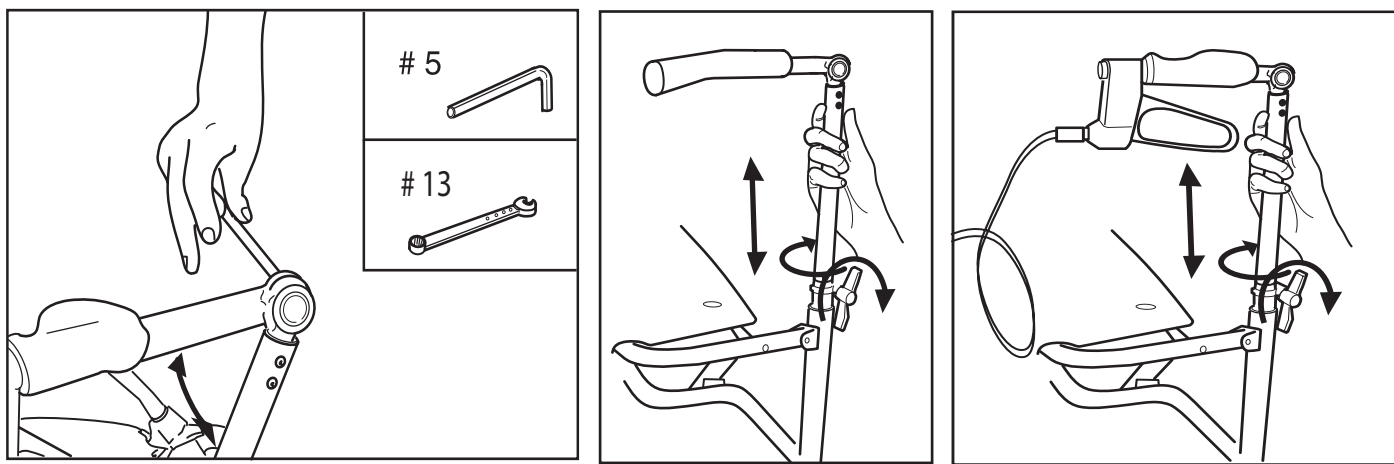
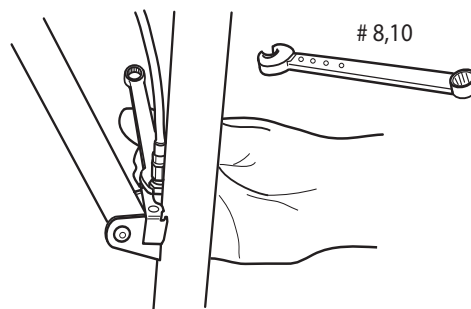


**HP / ADAPT handtag Melody / Soprano**  
**HP / ADAPT handle Melody / Soprano**  
**HP / ADAPT handgriffe Melody / Soprano**  
**Poignée adapateur avec frein unilatéral Melody / Soprano**

## Inställning Adjustment Einstellung Réglage



**SV** Bromsjustering utan stång  
**GB** Adjusting the brake without using the bar  
**DE** Einstellung der Bremse ohne Verwendung der Stange  
**FR** Réglage du frein sans utiliser la barre



**SV** Om syrgas- eller dropphållare monteras får höljet ej klämmas.  
**GB** If oxygen or a drip holder is fitted, take care not to pinch the casing.  
**DE** Achten Sie bei Montage eines Sauerstoff- oder Tropfhalters darauf, den Zug nicht einzuklemmen.  
**FR** Si un support à oxygène ou à perfusion est fixé, faites attention à ne pas pincer le boîtier.

**SE** MONTERINGSANVISNING  
**GB** ASSEMBLY INSTRUCTION  
**DE** MONTAGEANLEITUNG  
**FR** INSTRUCTIONS DE MONTAGE