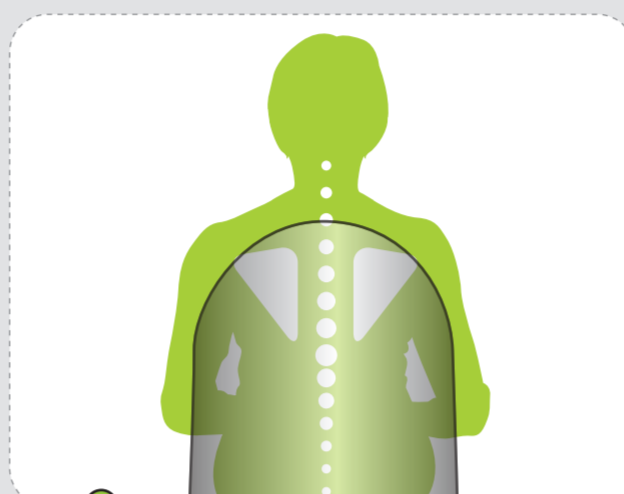


# Invacare® guidar till Säkert Sittande

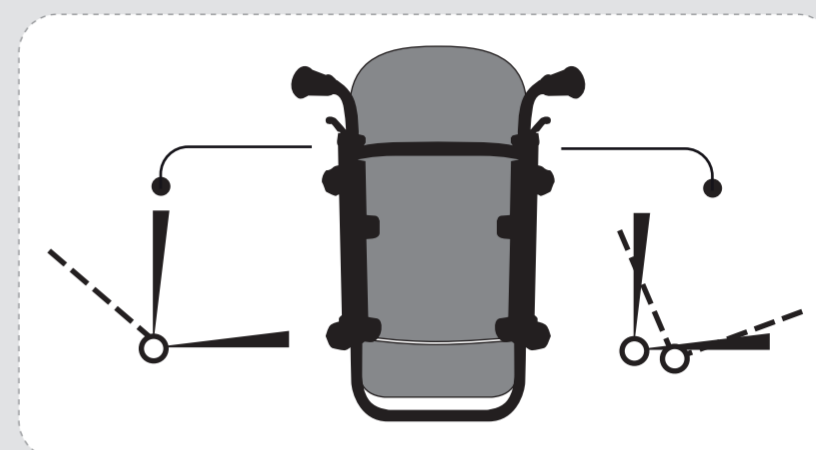
Invacares sortiment av rullstolar är utvecklat för brukare som behöver omfattande stöd i sitt sittande. Rea® **Azalea** har ergonomiska sittegenskaper och tillbehör, som tillsammans med många inställningsmöjligheter ger optimalt stöd för brukaren. Alla komfortrullstolar från Invacare är utvecklade för att brukare och vårdare skall känna sig trygga och säkra oberoende vilken modell de väljer. Alla modeller är utrustade med vinkelställbar rygg och sitstilt. De höga ledpunkterna rör sig parallellt med kroppen och sitstilt vinklar hela sitsen för att ge ett upprätt sittande.



Huvud/nackstöd placeras under nackens övre del.



Stöd för skulderna.

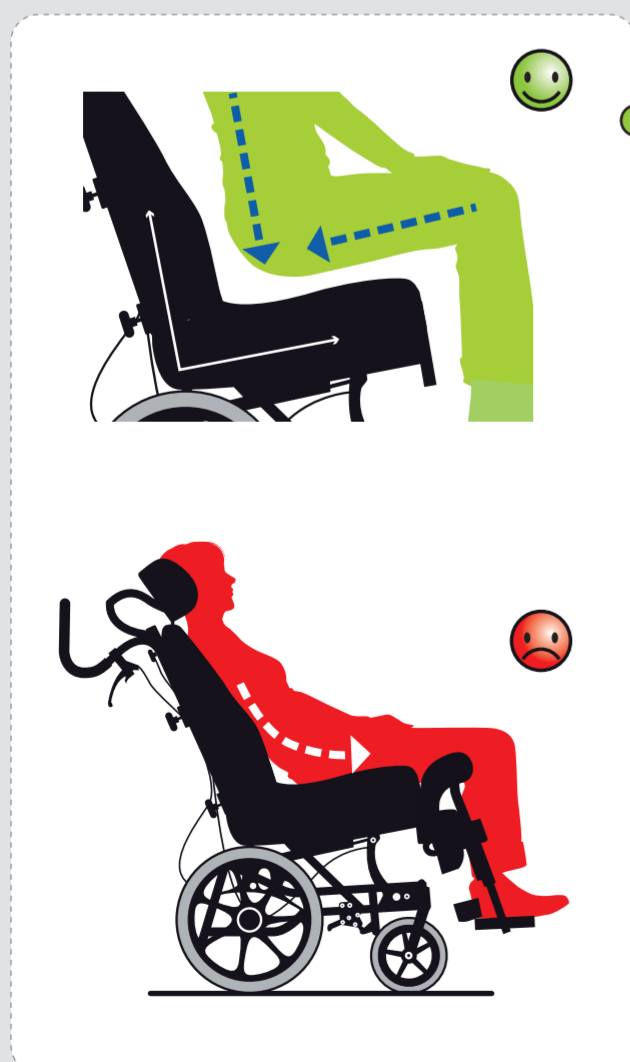


Två reglage för justering av sitsen: ryggstödsvinkling med gult handtag på vänster sida och sitstilt med grönt handtag på höger sida.

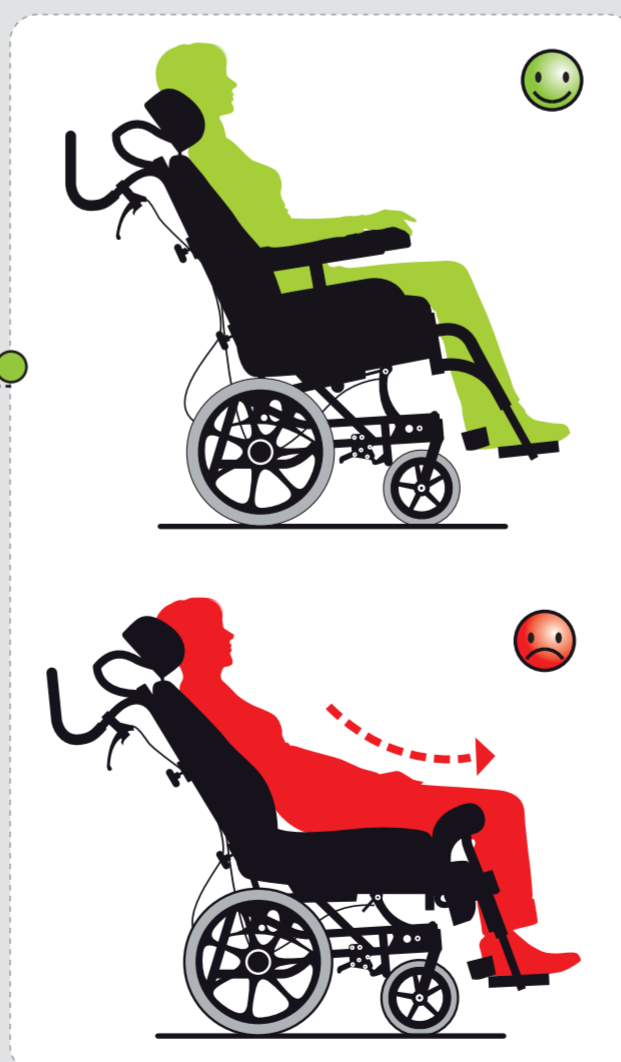


Rullstolen skall i första hand tiltas bakåt.

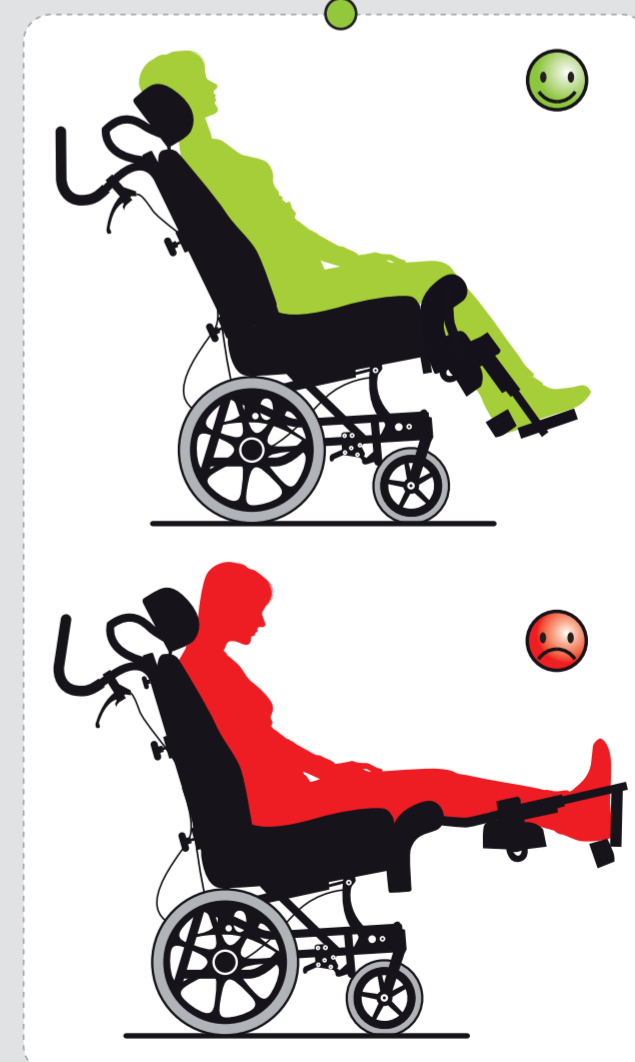
## Förhindra att brukaren glider ur rullstolen:



Placera brukaren långt in i sitsen.



Använd sitstilt istället för ryggfällning.



Benstöden skall vinklas nedåt när ryggstödet är uppviklat.