



Rea® Azalea® elektrisk

sv **Manuell rullstol**
Servicemanual

1 Allmänt

sv

1.1 Inledning

Den här bruksanvisningen tillhör ett Invacare-tillbehör och innehåller viktig information om hantering och montering. Läs bruksanvisningen för produkten noggrant och följ säkerhetsanvisningarna så säkerställer du att produkten används på ett säkert sätt.

Bruksanvisningen finns på Invacares hemsida. Du kan också kontakta ett ombud för Invacare. Adresser finns i slutet av den här manualen.

Invacare förbehåller sig rätten att ändra produktspecifikationerna utan ytterligare meddelande.

Kontrollera att du har den senaste versionen av den här manualen innan du läser den. Du hittar den senaste versionen som PDF-fil på webbplatsen för Invacare.

Om du tycker att teckensnittsstorleken i den tryckta versionen av bruksanvisningen är svår att läsa kan du ladda ned PDF-versionen från webbplatsen. Du kan sedan förstora PDF-filen på skärmen till en teckensnittsstorlek som passar dig bättre.

2 Säkerhet

2.1 Allmänt



VIKTIGT!

- Information om användning och elektronik finns i bruksanvisningen.
- Se till att användaren får den senaste versionen av bruksanvisningen om rullstolen levereras före 1 augusti 2015. Den senaste versionen av bruksanvisningen kan också hämtas från de lokala webbplatserna www.invacare.xx (xx = språkkod).

Språk	Artikelnr bruksanvisning	Språk	Artikelnr bruksanvisning
Danska	1488725	Japanska	1568183
Nederländska	1488756	Lettiska	1537188
Engelska	1488727	Norska	1488725
Estniska	1552741	Portugisiska	1513038
Finska	1497319	Ryska	1570602
Franska	1488755	Slovenska	1560691
Tyska	1491350	Svenska	1488724
Italienska	1495836		

3 Inställningar

3.1 Montera batteriet



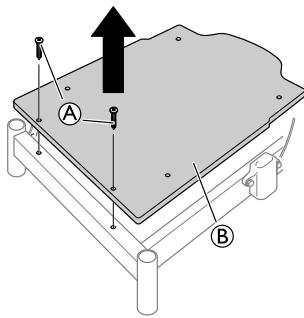
När batteriet byts måste handkontrollens kabel vara ansluten i minst 10 sekunder för att kunna visa det nya batteriets nivå.



ÅTERFÖRSÄLJARE: Behåll den här manualen.
Procedurerna i den här manualen får ENDAST utföras av en kvalificerad tekniker.

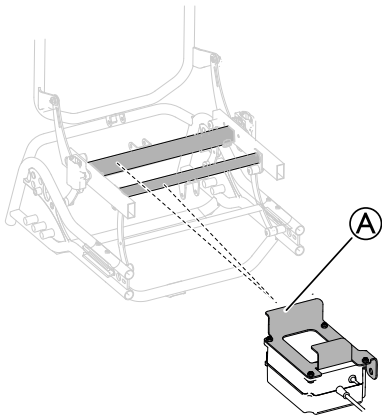


Yes, you can.®



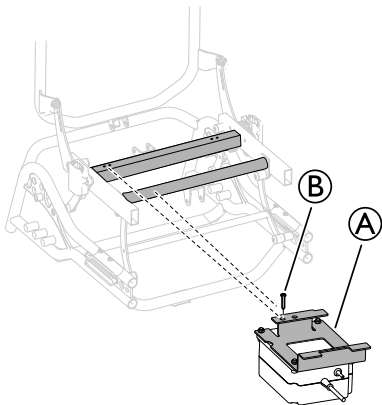
1. Lossa och ta bort skruvarna (A) och sittplattan (B).

Azalea



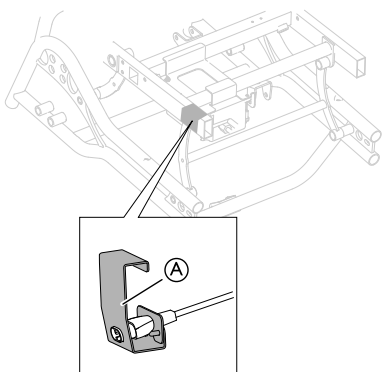
1. Montera fästet med batteriet (A) på ramen.

Azalea Max

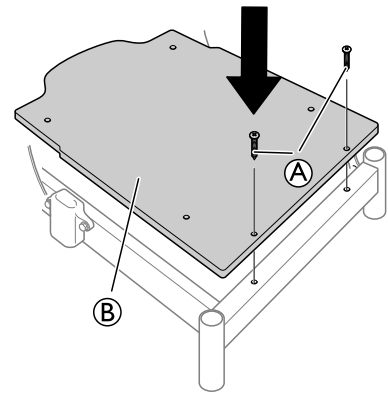


1. Montera fästet med batteriet (A) på ramen.
2. Fäst batteriet på ramen med skruven (B).

Montera hållaren för batterikabeln

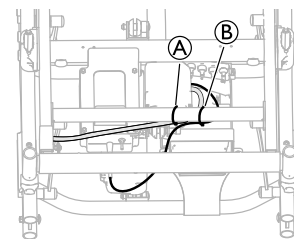


1. Placera hållaren med batterikabeln (A) på det markerade området på ramen.



2. Sätt tillbaka sittplattan (B).
3. Dra åt skruvarna (A).

Sätta fast kablarna



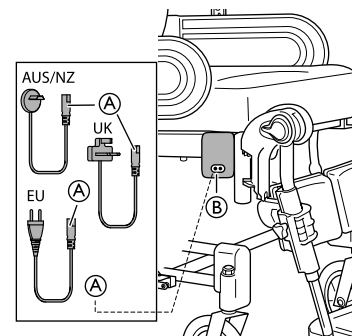
1. Sätt fast kabeln för batteriladdaren (A) och för batteriet (B) på ramen med två separata kabelband.

3.1.1 Ladda batteriet

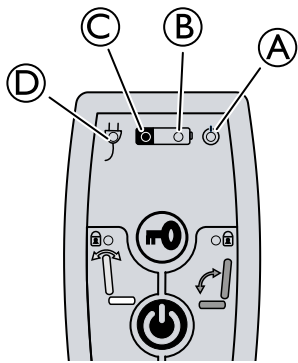
- !** **Skador på batteriet**
- Batteriet måste laddas i 24 timmar innan du använder systemet för första gången.
 - Koppla från nätkabeln efter laddning innan rullstolen används.

i Batteriladdaren har olika laddningskablar för att passa till olika länders lokala elektriska standarder.

i När batterinivån är låg (20 V) hörs en ljudsignal från handkontrollen när den används.



1. Anslut laddningskabeln som medföljde rullstolen till ett vägguttag.
2. Sätt in laddningskabeln (A) i kontakten (B) som finns på sidan av rullstolen.
3. Koppla ifrån kabeln när batteriet är fulladdat.



- Ⓐ Grön lampa – PÅ – Handkontrollen är aktiverad
- Ⓑ
 - Grön lampa – PÅ – Batterinivån är över 20 %
 - Grön lampa blinkar – PÅ – Batteriet laddas (lampan lyser stadigt när batteriet är helt laddat)
- Ⓒ
 - Gul lampa – PÅ – Batterinivån är låg, under 20 %
 - Gul lampa – AV – Batteriet fulladdat
- Ⓓ Grön lampa – PÅ – Batterikabeln är ansluten (tänds ca 5 sekunder efter att kabeln har anslutits)

3.2 Montera ställdon



VARNING!

Risk för personskador

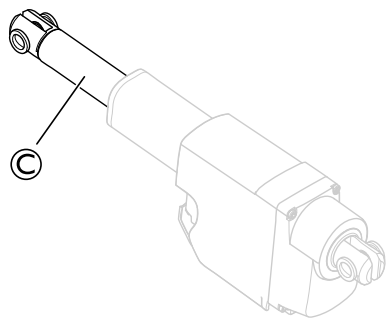
Rullstolen kan kollapsa
 – Kontrollera att låsbrickorna är säkert låsta.
 – Se till att låsbygeln/öglan är ordentligt låst om säkerhetssprinten används.



VARNING!

Säkerhetsrisk

Rullstolen kan kollapsa
 – Kom ihåg att alltid sätta tillbaka och fästa säkerhetssprinten om du har tagit bort den.
 – Kontrollera att låsbygeln/-öglan är säkert låst.

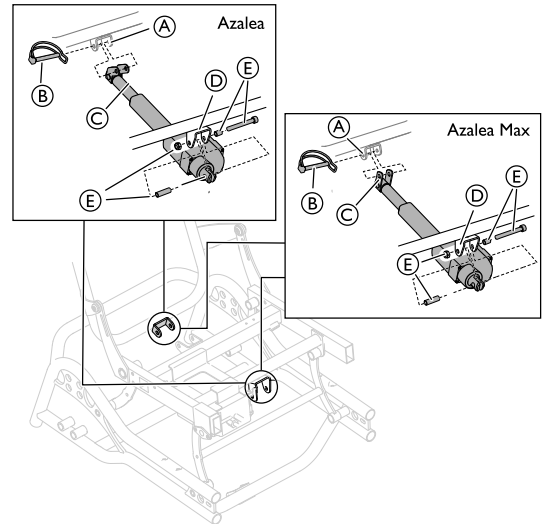


VARNING!

Elektrisk version

Ryggstödet kan lossna om kolvstången skiljs från sitt hölje.
 – Innan kolven sätts ihop med ryggstödet ska kolvstången Ⓒ vridas medurs så långt det går.
 – När hålen riktas in ska kolvstången Ⓒ vridas max ett halvt varv moturs.

3.2.1 Montera ryggstödet ställdon



1. Placera fästet mot kolven för ryggfällning Ⓒ i fästet Ⓐ på ramen.
2. Säkra fästet med säkerhetssprinten Ⓑ.
3. Placera den främre delen av kolven i det främre fästet Ⓓ på ramen.
4. Säkra kolven med skruven, hylsor och mutter Ⓔ.



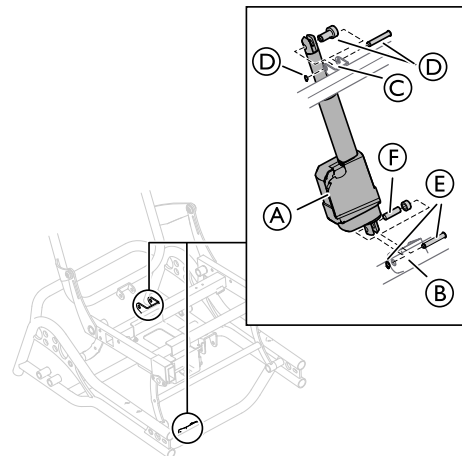
Skruven, hylsorna och muttern fäster även batteriet på det främre fästet Ⓓ. Se avsnittet "Montera batteriet" för ytterligare anvisningar om att montera batteriet.

5. Dra åt skruven.



6 mm insexnyckel/13 mm fast nyckel

3.2.2 Montera elkolven för sitslutning

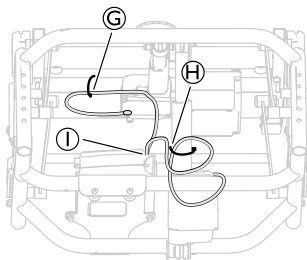


1. Placera den övre delen av kolven för lutningen Ⓐ i fästet Ⓒ på ramen.
2. Säkra kolven med säkerhetssprinten, hylsorna och låsbrickan Ⓓ.
3. Placera den nedre delen av kolven för lutningen Ⓐ i det nedre fästet Ⓑ på ramen.
4. Säkra den nedre delen med hylsorna Ⓕ, säkerhetssprinten och låsbrickan Ⓔ.
5. Dra åt skruvarna.



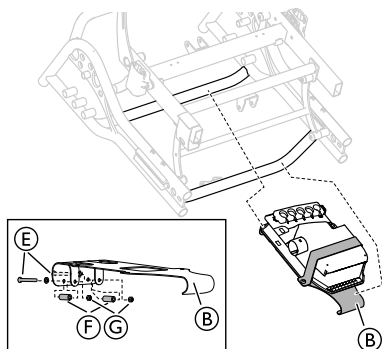
Kniptänger

3.2.3 Sätta fast kablarna – elektriskt ryggestöd och sits




1. Sätt fast kabeln för sitslutningen © på ramen med ett kabelband.
2. Sätt fast kabeln för ryggfällningen på kolven med ett kabelband.
3. Sätt fast båda kablarna i elektronikdosan ① med ett kabelband.

3.3 Montera manöverdosan

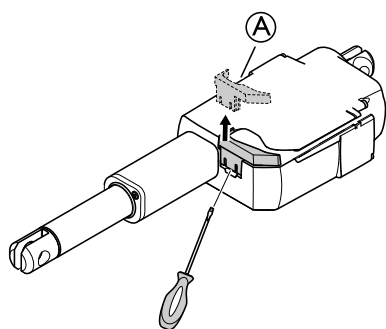



1. Sätt dit fästet ② med manöverdosan på ramen.
2. Fäst fästet ② med skruvar och brickor ⑤, hylsor ⑥ och muttrar ⑦.
3. Dra åt skruvarna.

 3 mm insexnyckel/8 mm fast nyckel

3.4 Kabellås – ställdon

Borttagning av kabellås



1. Lossa kabellåset ①.
 Använd en skruvmejsel för att lossa kabellåset.
2. Ta bort kabellåset från ställdonet.

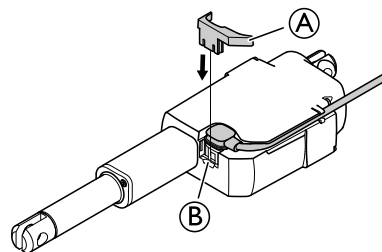



FÖRSIKTIGT!

Skador på produkten

– När ett kabellås tas bort måste det ersättas av ett nytt.

Montera kabellåset



1. Sätt kabeln i hållaren © på sitslutningens ställdon.
 Kabeln måste tryckas helt in i hållaren innan kabellåset ② sätts dit.
2. Sätt fast kabellåset ② genom att trycka det på plats på sitslutningens ställdon.

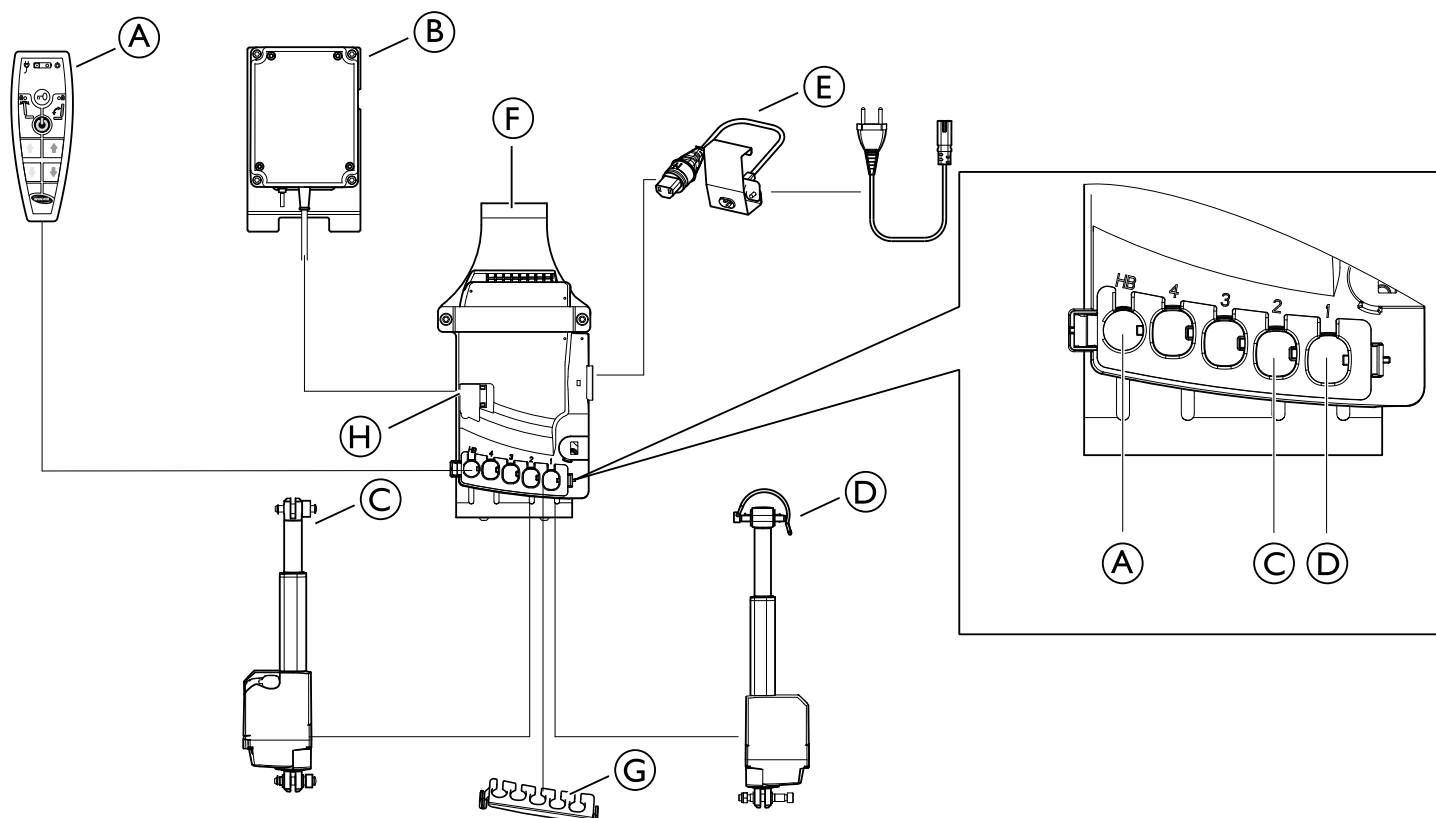


FÖRSIKTIGT!

Risk för skador på produkten

– Kabellåset måste vara monterat när rullstolen tvättas.

3.5 Kopplingschema



(A)	Handkontroll
(B)	Batteri
(C)	Ställdon för sitslutning
(D)	Ställdon för ryggstödslutning
(E)	Nätkabel
(F)	Elektronik
(G)	Ställdon för kabellås
(H)	Kabel till kabellåsets batteri



FÖRSIKTIGT!

Risk för fel

Systemet kanske inte fungerar korrekt

- Anslut alla funktioner innan du ansluter huvudkabeln.
- Anslut handkontrollen först. Anslutningen vid manöverdosan är märkt med "HB".
- Anslut de olika ställdonen enligt schemat ovan.
- Kontrollera att alla kontakter är ordentligt anslutna och helt intryckta i uttaget.
- Kontrollera att kabellåsen är aktiverade så att kablarna kan säkras i elektroniken.
- Anslut batteriet.
- Anslut nätkabeln och sätt på strömmen.
- Elektroniken får endast anslutas till den nätspänning som anges på etiketten. Mer information finns i kapitlet "Elektriskt system".
- Se till att kablarna inte kläms, sträcks eller utsätts för vassa föremål när systemet används.

Invacare ombud

Sverige:

Invacare AB
Fagerstagatan 9
S-163 53 Spånga
Tel: (46) (0)8 761 70 90
Fax: (46) (0)8 761 81 08
sweden@invacare.com
www.invacare.se



Invacare France Operations
Route de St Roch
F-37230 Fondettes
France

1585627-D 2018-01-01



Making Life's Experiences Possible®



Yes, you can.®